

GRADNJA Z LESOM

Primeri dobrih praks in konkretne
informacije o načrtovanju, kot tudi
izvedbi objektov
(delavnica ENERJ, Nova Gorica)

29/03/2017

Bogdan Božac
Marles hiše Maribor d.o.o.

Splošna ureditev v Zakonu o javnem naročanju (Ur. L. RS, št. 91/2015 - ZJN-3)

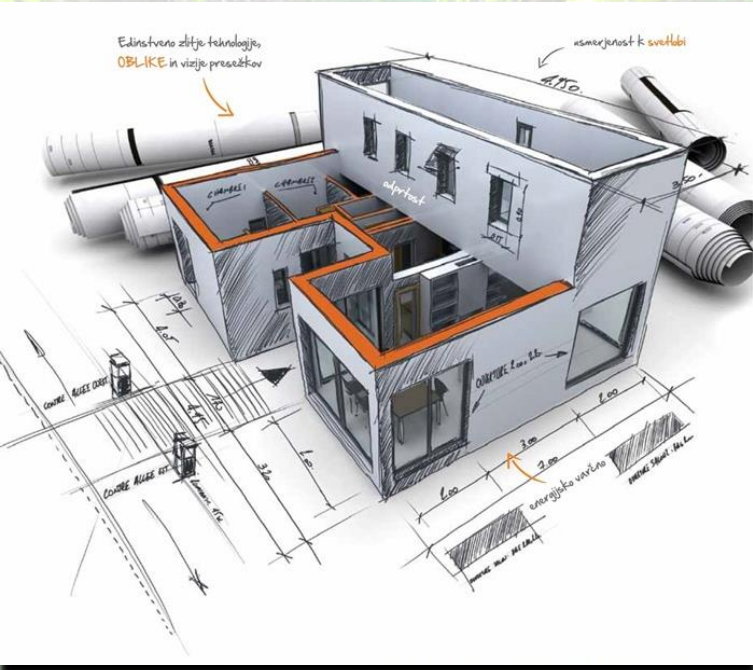
Določila ZJN-3 se ne uporabljajo:

- A. Na splošnem področju za javna naročila gradenj, katerih ocenjena vrednost je nižja od 40.000 EUR brez DDV
- B. Na infrastrukturnem področju za javna naročila gradenj, katerih ocenjena vrednost je nižja od 100.000 EUR brez DDV



Faze investicije:

A. Načrtovanje



B. Izgradnja



Načrtovanje:

Predhodno:

- a) Prepoznavanje potrebe
- b) Priprava ter sprejetje prostorskih aktov in DIP
- c) Zagotovitev sredstev, zemljišč
- d) Pridobitev soglasij za izvedbo investicije (država, organi lokalnih skupnosti)

Operativno:

- a) Priprava projektne naloge
- b) **Idejna zasnova**
- c) **PGD-PZI dokumentacija**
- d) **PID**



Vrtec Šmarje pri Jelšah



Vrtec Odranci



Vrtec Malinska – HRVAŠKA (trenutno v gradnji)



Izgradnja

A. Izvedba gradbenih, obrtniških in inštalacijskih del

B. Nadzor



Javno naročilo po modelu »Načrtuj in zgradi«

Predpogoj je kakovostna projektna naloga, ki zagotavlja:

- I. Ustrezno primerljivost med ponudniki
- II. Možnost kakovostnega nadzora nad izvedenimi deli
- III. Kakovost gradnje in zgradbe

Prednosti javnega naročila po modelu »Načrtuj in zgradi«:

- a) Zgolj en postopek po ZJN-3
- b) Hitrost izvedbe celotne investicije
- c) Možnost iskanja racionalnih rešitev že v fazi projektiranja

Nevarnosti javnega naročila po modelu »Načrtuj in zgradi«:

- a) Možna manjša kreativnost pri snovanju objekta
- b) Iskanje »bližnjic« pri izvedbi (pomembna vloga projektne naloge in nadzora)

Vrtec Ig



Zeleno javno naročanje - Uredba o zelenem javnem naročanju (Uradni list RS, št. [102/11](#) s spremembami)

V primeru:

- enostanovanjske ali večstanovanjske stavbe do vključno P+4 etaž stavbe
- druge gostinske stavbe za kratkotrajno nastanitev do vključno P+4 etaž (CC-SI 1212),
- poslovne in upravne stavbe do vključno P+4 etaž (CC-SI 122),
- stavbe za kulturo in razvedrilo do vključno P+1 etaž (CC-SI 1261),
- muzeja in knjižnice do vključno P+1 etaž (CC-SI 1262),
- stavbe za izobraževanje in znanstvenoraziskovalno delo do vključno P+1 etaž (CC-SI 1263),
- stavbe za zdravstveno oskrbo do vključno P+1 etaž (CC-SI 1264),
- športne dvorane (CC-SI 1265),
- prevzgojnega doma, vojašnice, stavbe za nastanitev policistov ali gasilcev, nadstrešnice za potnike na avtobusnih in drugih postajališčih (del CC-SI 1274)

mora **delež lesa ali lesnih tvoriv, vgrajenih v stavbo, znašati vsaj 30 % prostornine vgrajenih materialov**. Tretjina obveznega deleža lesa ali lesnih tvoriv (10 % prostornine vgrajenih materialov) se lahko nadomesti z gradbenimi proizvodi, ki imajo znak za okolje tipa I ali znak za okolje tipa III.

Vrtec Smlednik



Vrtec Lavrica



Nepovratne finančne spodbude občinam s strani EKO sklada

Konkreten primer finančne spodbude za stavbe:

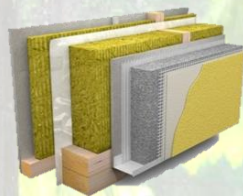
	Spodbuda v EUR/m ²		
Energijska učinkovitost stavbe Q _h (kWh/m ³ a)	I. skupina	II. skupina	III. skupina
≤ 6	400	310	240

Pri tem predstavljajo skupine:

- I. **skupina:** stavba, pretežno zgrajena iz lesa z najmanj 75 % volumskega deleža toplotno izolacijskih materialov (v m³) naravnega izvora iz obnovljivih virov (npr. lesna vlakna, celulozni kosmiči ipd.);
- II. **skupina:** stavba z najmanj 75 % volumskega deleža toplotno izolacijskih materialov (v m³) mineralnega izvora (npr. mineralna volna, penjeno steklo ipd.) in naravnega izvora;
- III. **skupina:** stavba z več kot 25 % volumskega deleža toplotno izolacijskih materialov (v m³) sintetičnega in ostalega izvora (npr. ekspanzirani polistiren, ekstrudirani polistiren ipd.).

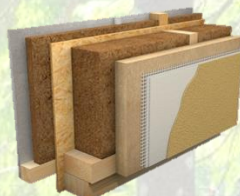
Marles konstrukcijski sistemi gradnje

Visoko učinkoviti nizkoenergijski sistemi



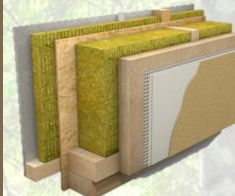
MEGA
PLUS N10

$U = 0,12 \text{ W/m}^2 \text{ K}$



EKO

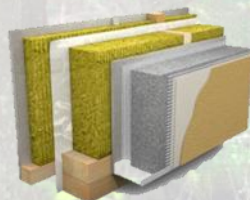
$U = 0,15 \text{ W/m}^2 \text{ K}$



EKO DOH

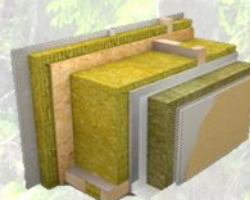
$U = 0,15 \text{ W/m}^2 \text{ K}$

Pasivni sistemi



MEGA PLUS
PASIV N14

$U = 0,10 \text{ W/m}^2 \text{ K}$



PASIV

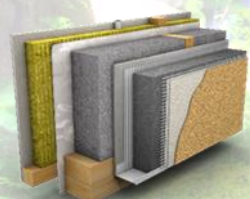
$U = 0,09 \text{ W/m}^2 \text{ K}$



EKO PASIV

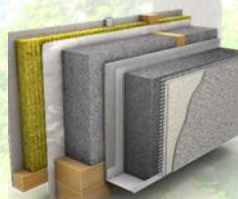
$U = 0,11 \text{ W/m}^2 \text{ K}$

Sistemi s celulozo



MEGA
PLUS N10
NATURA

$U = 0,133 \text{ W/m}^2 \text{ K}$



MEGA PLUS
N14 PASIV
NATURA

$U = 0,106 \text{ W/m}^2 \text{ K}$



PASIV
NATURA

$U = 0,103 \text{ W/m}^2 \text{ K}$

Primeri dobre prakse



Vrtec Radenci



Srednja lesarska šola Maribor



Hotel Snježna kraljica Sljeme



Apartmaji POHORJE



Poslovni objekt TNB Francija



Vrtec Bogogno - ITALIJA



Vrtci - HRVAŠKA

Vrtec Graberje



Vrtec Blato

Apartmajsko naselje Topolšica



Hvala za pozornost!

